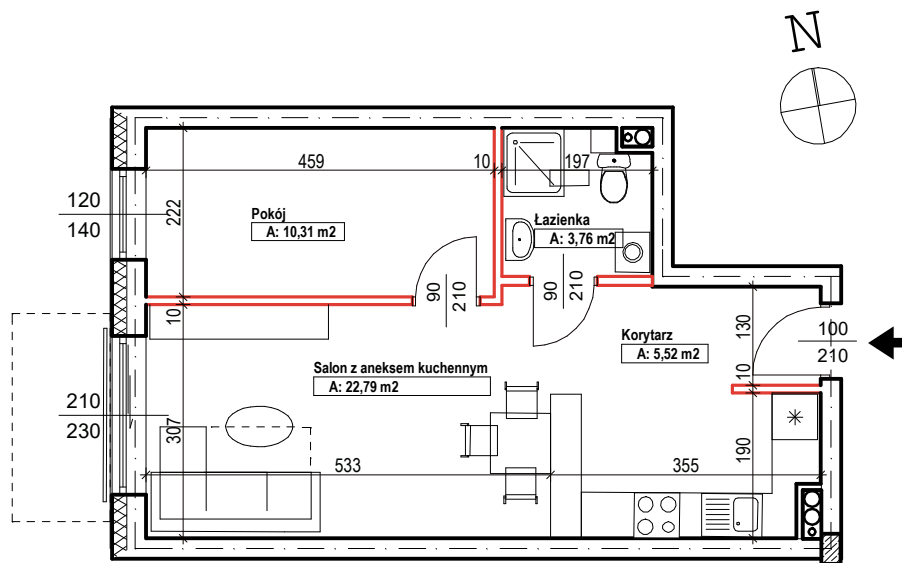


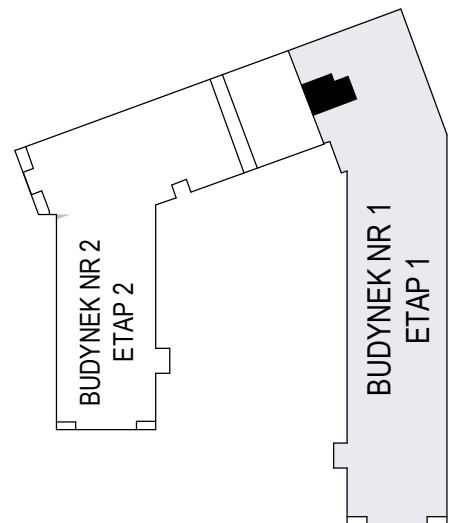
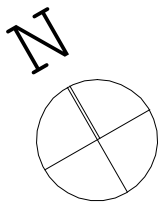
MERKURY GOŁAWSKI Sp.j  
ul. Sidorska 53 21-500 Biała Podlaska

BUDOWA BUDYNKU WIELORODZINNEGO Z USŁUGAMI - etap 1  
Biała Podlaska ul. Armii Krajowej / ul. Lipowa

identyfikatory działek: 066101\_1.0002.AR\_33.437/11 066101\_1.0002.AR\_33.436/12  
AR\_33.435/6, 066101\_1.0002.AR\_33.434/5.1.0002\_066101



Bud.NR1	Klatka A
<b>NR mieszk.9</b>	
pow. 42,38m <sup>2</sup>	



POWIERZCHNIA

42,38m<sup>2</sup>

KONDYGNACJA

PIĘTRO I

MIESZKANIE  
NR

9

1:100  
ETAP 1

PRACOWNIA

 PROJEKT  
DOROSZ & KOPYTIUK