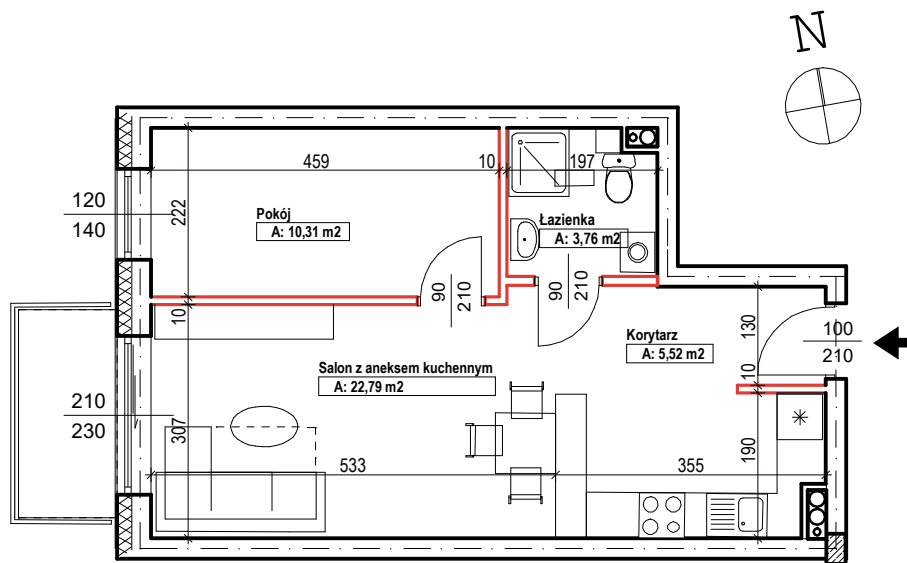


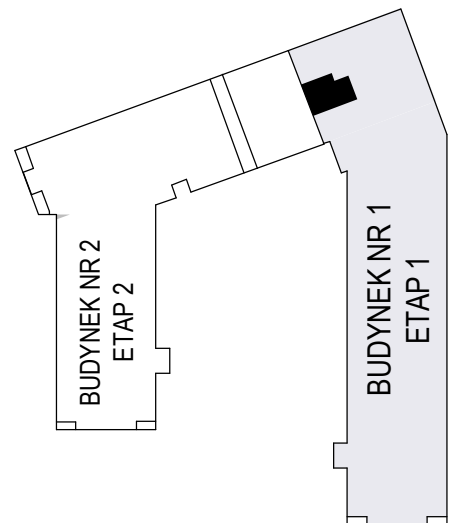
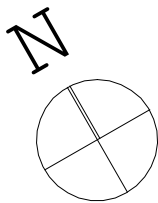
MERKURY GOŁAWSKI Sp.j
ul. Sidorska 53 21-500 Biała Podlaska

BUDOWA BUDYNKU WIELORODZINNEGO Z USŁUGAMI - etap 1
Biała Podlaska ul. Armii Krajowej / ul. Lipowa

identyfikatory działek: 066101_1.0002.AR_33.437/11 066101_1.0002.AR_33.436/12
AR_33.435/6, 066101_1.0002.AR_33.434/5.1.0002_066101



Bud.NR1	Klatka A
NR miesz.23	
pow. 42,38m ²	



POWIERZCHNIA
42,38m²

KONDYGNACJA
PIĘTRO II

MIESZKANIE
NR
23

1:100
ETAP 1

PRACOWNIA
 PROJEKT
DOROSZ & KOPYTIUK